

# รายนํ้าฝนพีวีซีตราโอเค แม็กซ์



“สวย ทน คຸ້ມ”

# รางน้ำฝนพีวีซีตราโอเค แม็กซ์



สีฟ้า



**ปากรางกว้าง 7 นิ้ว**  
รองรับปริมาณน้ำฝนได้มากกว่า



**สวย**

ด้วยการออกแบบรูปทรงรางหลายคิ้วมีระดับ จึงทำให้มีความสวยงามมากยิ่งขึ้น



**ทน**

ผลิตจากพีวีซีคุณภาพสูง จึงไม่เป็นสนิมตลอดอายุการใช้งาน และเชื่อมต่อกันด้วยน้ำยาประสานท่อ มั่นใจไม่รั่วซึม



**คุ้ม**

ตัวรางออกแบบให้ปากรางมีขนาดใหญ่ถึง 7 นิ้ว จึงสามารถรองรับน้ำฝนได้มากกว่ารางน้ำฝนสังกะสี 100%\*

\*เปรียบเทียบรางน้ำฝนสังกะสีขนาดมาตรฐาน 6 นิ้ว รับน้ำได้ 7.5 ลิตร/เมตร, รางน้ำฝนพีวีซี ตราโอเค แม็กซ์ รับน้ำได้ 16.8 ลิตร/เมตร

## รางน้ำฝนพีวีซีและอุปกรณ์ ตราโอเค แม็กซ์

สีฟ้า



รางน้ำฝน - แบบเรียบ (4 เมตร/ท่อน)  
PVC Gutter - Standard



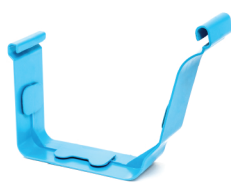
รางน้ำฝน - แบบเจาะรูขวา (4 เมตร/ท่อน)  
PVC Gutter - Right Hole



รางน้ำฝน - แบบเจาะรูซ้าย (4 เมตร/ท่อน)  
PVC Gutter - Left Hole



ครอบเชื่อมราง  
Drop Outlet



ข้อต่อรางตรง  
Joiner



ฝาปิดปลายราง  
End Cap



ตะขอรับราง  
Hanger

# รางน้ำฝนพีวีซีตราโอเค แม็กซ์



สีเทา



## รางน้ำฝนพีวีซีและอุปกรณ์ ตราโอเค แม็กซ์

สีเทา (Grey)



รางน้ำฝน - แบบเรียบ (4 เมตร/ท่อน)  
PVC Gutter - Standard



รางน้ำฝน - แบบเจาะรูขวา (4 เมตร/ท่อน)  
PVC Gutter - Right Hole



รางน้ำฝน - แบบเจาะรูซ้าย (4 เมตร/ท่อน)  
PVC Gutter - Left Hole



ครอบเชื่อมราง  
Drop Outlet



ข้อต่อรางตรง  
Joiner



ฝาปิดปลายราง  
End Cap



ตะขอรับราง  
Hanger



ท่อระบายน้ำฝน (4 เมตร/ท่อน)  
Downspout



ข้องอ 90 องศา  
90° Elbow



ข้องอ 45 องศา  
45° Elbow



ข้อต่อท่อระบายน้ำ  
Connector



คลิปรัดท่อ  
Downspout Clip

# วิธีการติดตั้งรางน้ำฝนพีวีซีตราโอเค แม็กซ์

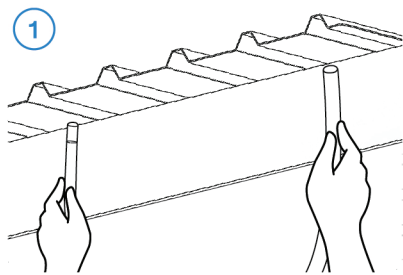


## ● เครื่องมือและอุปกรณ์สำหรับการติดตั้ง

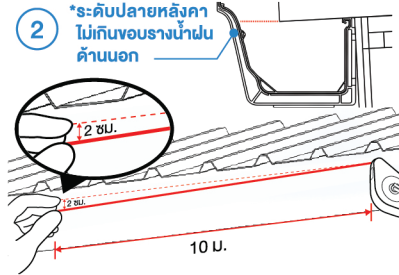
- |                   |                          |  |
|-------------------|--------------------------|--|
| 1. ส่วนไฟฟ้า      | 7. สายยางวัดระดับน้ำ     | 13. สกรูเหล็กชุบซิงค์ เคลือบปล่อย (เบอร์ 8 ความยาว 1.5 นิ้ว สำหรับเชิงชายไฟเบอร์ซีเมนต์)     |
| 2. ดอกสว่าน       | 8. บันโดหรือนั่งร้าน     | 14. สกรูเหล็กชุบซิงค์ ปลายส่วน (เบอร์ 8 ความยาว 1.5 นิ้ว สำหรับเชิงชายเหล็ก)                 |
| 3. ดอกไขควงสี่แฉก | 9. เต้า / เอ็น           | 15. สกรูเหล็กชุบซิงค์ เคลือบปล่อย (เบอร์ 8 ความยาว 1 นิ้ว สำหรับเพิ่มความแข็งแรงของจุดน้ำลง) |
| 4. ตลับเมตร       | 10. ดินสอไม้             |  |
| 5. เลื่อยตัดเหล็ก | 11. น้ำยาประสานท่อพีวีซี |  |
| 6. หินเจียร       | 12. พุกพลาสติก เบอร์ 8   |  |

\*\*\* ทุก ๆ ความยาว 12 ม. (รางน้ำฝน 3 ก่อ) หรือทุก ๆ พื้นที่หลังคา 50 ตร.ม. ต้องมีจุดระบายน้ำฝนอย่างน้อย 1 จุด

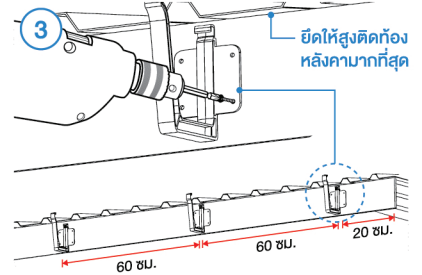
## ● ขั้นตอนการติดตั้ง



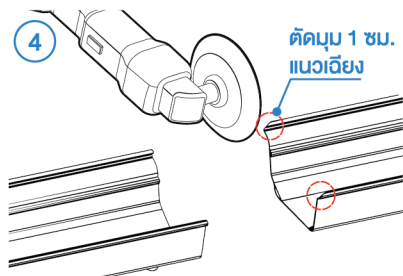
1. หาระดับบนเชิงชายเพื่อทำการติดตั้งรางน้ำฝนโดยใช้สายยางวัดระดับน้ำ



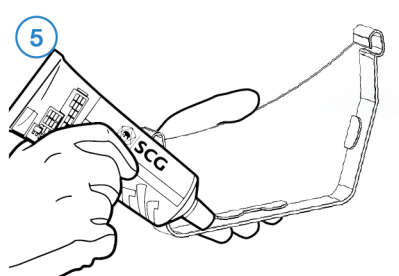
2. ตีเส้นด้วยเต้าเพื่อกำหนดความลาดเอียงของรางน้ำฝนอย่างน้อย 2:1000 (10 ม. : 2 ซม.)



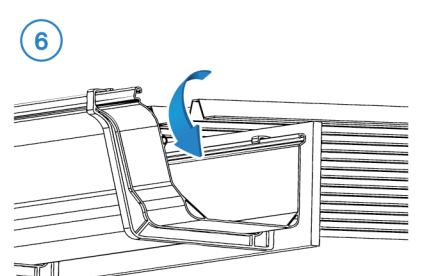
3. ติดตั้งตะขอรับรางเข้ากับเชิงชายบ้าน โดยเริ่มติดตั้งที่จุดสูงสุดและจุดต่ำสุดของเชิงชาย โดยให้ระยะตะขอตัวแรกและสุดท้ายห่างจากมุมเชิงชายไม่เกิน 20 ซม. และตัวถัดไปห่างกันเฉลี่ยไม่เกิน 60 ซม. ยึดด้วยสกรูให้ครบทั้ง 4 ตัว



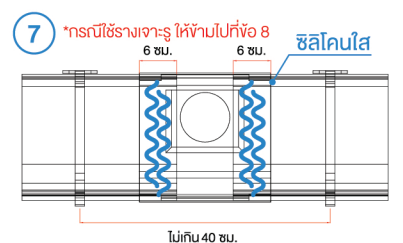
4. ตัดรางน้ำฝนตามความยาวที่ต้องการด้วยเลื่อยตัดเหล็ก / หินเจียรพร้อมสวมคัมปลายาง เพื่อป้องกันความคมของน้ำยาบริเวณจุดเชื่อมต่อด้วยน้ำยาประสานต้องฉีดกระดาษทรายและตัดมุมรางน้ำออกประมาณ 1 ซม. เป็นแนวเอียง



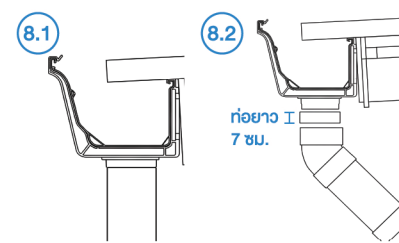
5. ประกอบชิ้นส่วนต่างๆ ของรางน้ำฝนเข้าด้วยกัน ด้วยน้ำยาประสานท่อพีวีซี (ไม่ให้เศษติดปะปนในการประกอบ)



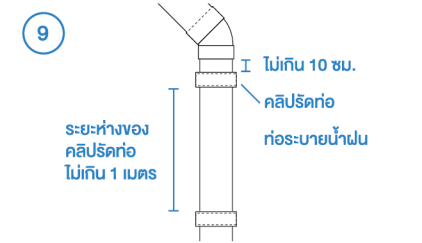
6. นำรางน้ำฝนที่ประกอบเสร็จเรียบร้อยแล้วไปติดตั้งกับตะขอรับรางซึ่งยึดติดกับเชิงชาย โดยการสอดรางน้ำฝนเกี่ยวกับด้านในตะขอ และกดรางน้ำฝนลงให้เข้ากับจุดล็อกด้านหน้าของตะขอรับราง



7. ประกอบกรอบเชื่อมรางเข้ากับรางน้ำฝน โดยสอดรางให้เข้ามาในกรอบเชื่อมราง 6 ซม. ทั้ง 2 ข้าง และใช้ซิลิโคนใสด้านในกรอบเชื่อมรางตลอดแนวการสวม 6 ซม. ทั้ง 2 ข้าง ด้านในกรอบเชื่อมราง เพื่อให้รางน้ำฝนยึดติดตัวอย่างอิสระ โดยให้กรอบเชื่อมราง อยู่กึ่งกลางของตะขอของรางที่มีระยะห่างไม่เกิน 40 ซม. แล้วอย่าซิลิโคนบริเวณรอยต่อด้านนอกของกรอบเชื่อมรางอีกครั้ง



8. วิธีการต่อท่อน้ำลง  
8.1 ประกอบท่อระบายน้ำฝนขนาด 3 นิ้ว โดยยึดสกรูบริเวณจุดเชื่อมต่อต่อท่อระบายน้ำฝน อย่างน้อย 2 จุด เพื่อเพิ่มความแข็งแรง  
8.2 กรณีต้องการต่อท่อข้างนี้ ต้องตัดท่อยาว 7 ซม. สวมเข้ากับข้องอ 45 องศา โดยใช้น้ำยาประสานท่อพีวีซีต่อประกอบกับจุดน้ำลงแล้วยึดสกรูอย่างน้อย 2 จุด



9. ยึดคลิปรัดท่อเข้ากับผนังบ้าน โดยใช้สกรูเบอร์ 8 ยาว 1.5 นิ้ว (ถ้าเป็นผนังคอนกรีตให้ฝังพุกก่อน) โดยติดตั้งคลิปตัวแรกห่างจากข้องอไม่เกิน 10 ซม. และตัวต่อไปห่างไม่เกิน 1 เมตร

หลังจากการติดตั้งเสร็จ ควรทดสอบการระบายน้ำ พร้อมทั้งเช็ดทำความสะอาด ด้วยน้ำสบู่ หรือน้ำยาล้างจาน

### ⚠ คำเตือน

- ควรติดตั้งสินค้าตามวิธีการติดตั้งหรือคำแนะนำของเจ้าหน้าที่บริการเทคนิค
- ทางบริษัทฯ ไม่รับผิดชอบต่อการนำสินค้าไปใช้งานหรือติดตั้งผิดประเภท
- สิ่งของสินค้าอาจแตกต่างจากสีในรูปตัวอย่างเนื่องจากระบบการพิมพ์
- ตะขอแขวนรางน้ำฝนห้ามกระทำการที่ทำให้สินค้ามีการเปลี่ยนแปลง เช่น เหยียบ/ทับ/กด 5. บริษัทฯ ขอสงวนสิทธิ์ในการเปลี่ยนแปลงรายละเอียดโดยไม่ต้องแจ้งให้ทราบล่วงหน้า

หาซื้อได้ที่ ร้านค้าวัสดุก่อสร้างทั่วไป

ผลิตและจัดจำหน่ายโดย : บริษัทบวพลาสติกอุตสาหกรรม จำกัด 1 ถนนปทุมธานีซอย 10 แขวงบางซื่อ เขตบางซื่อ กรุงเทพฯ 10800 Call Center : 02-555-0888

รางน้ำฝนพีวีซี  
ตราโอเค แม็กซ์